

44^e Cours
28 & 29 septembre 2023
Kindarena, Rouen

GERDA 2023

HYBRIDE

PRÉ-COURS
LE MERCREDI



www.gerda2023.com

Organisatrice : Dr. Florence TÉTART



PROGRAMME PRÉLIMINAIRE

BIENVENUE À ROUEN

Cher(e)s ami(e)s,

J'ai le grand plaisir d'organiser pour la première fois le cours du GERDA qui se tiendra en septembre 2023 à Rouen. Ce 44^e cours sera, une nouvelle fois, l'occasion de nous retrouver, d'échanger et de continuer à progresser ensemble dans le domaine passionnant de la dermato-allergologie.

Le programme scientifique fera la part belle aux actualités et à la pratique clinique. Les thématiques abordées seront nombreuses et variées : allergies de contact, urticaire, dermatite atopique, allergies professionnelles. Nous traiterons également les toxidermies et leurs séquelles, les désordres mastocytaires ainsi que les atteintes oculaires de l'atopie.

Pour la première fois, un forum pour les infirmières, jeunes (et moins jeunes) allergologues sera proposé en précours afin d'échanger avec convivialité sur les pratiques des tests allergologiques et les organisations des unités d'allergologie.

Je compte sur vous pour continuer à nous proposer des communications orales ou affichées qui sont toujours à l'origine d'échanges passionnants.

Ce cours aura lieu au Kindarena de Rouen qui se situe en bord de Seine et près du centre ville. Cela vous permettra de découvrir Rouen, surnommée « la ville aux cent clochers », son « Gros-horloge », ses colombages, son centre historique, véritable musée à ciel ouvert, et bien sûr sa cathédrale qui a inspiré le peintre impressionniste Claude Monet.

Enfin, Je remercie d'ores et déjà tous les orateurs pour le travail accompli, les partenaires industriels pour leur soutien et bien sûr tous les participants pour leur présence et leur fidélité. Bon GERDA à tous !

Florence Tétart

Organisatrice du cours du GERDA 2023



MERCREDI 27 SEPTEMBRE 2023 PRÉ-COURS

INFORMATIONS IMPORTANTES

Le Pré-Cours se déroulera le mercredi 27 septembre 2023 de 14h00 à 18h00.

L'accueil ouvrira à partir de 13h30 au Kindarena.

Attention nombre de places limité. Pré-inscription obligatoire.

Premier arrivé - Premier servi.

MODÉRATRICES : Martine AVENEL-AUDRAN (Angers), Florence TÉTART (Rouen)

- | | |
|---------------|--|
| 14h00 - 14h05 | Introduction du pré-cours |
| 14h05 - 14h15 | Règles de bonnes pratiques des tests aux médicaments :
intradermoréactions - Claire BOULARD (Montivilliers) |
| 14h15 - 14h25 | Tests de provocation par voie Iv ou PO - Olivia BAUVIN (Rouen) |
| 14h25 - 14h55 | Rôle du pharmacien dans la préparation des tests allergologiques
Charles HERVOUET (Rouen) et Henri GONDE (Rouen) |
| 14h55 - 15h05 | Discussion |
| 15h05 - 15h20 | Règles de bonnes pratiques des tests épicutanés - Cécile MORICE (Caen) |
| 15h20 - 15h35 | Règles de bonnes pratiques des prick test aux aéroallergènes
Guillaume MAHAY (Rouen) |
| 15h35 - 15h50 | Particularités de l'enfant - Laure COUDERC (Rouen) |
| 15h50 - 16h00 | Discussion |
| 16h00 - 16h20 | Pause |
| 16h20 - 16h35 | Prise en charge du choc anaphylactique en unité d'allergologie
et intérêt de la simulation - Sébastien FRANCHINA (Martinville Epreville) |
| 16h35 - 18h00 | Différents modes de fonctionnement dans les unités d'allergologie :
partage d'expérience - Équipes de Tenon, Rouen, Nantes, Dijon et Bordeaux |



JEUDI 28 SEPTEMBRE 2023

INTRODUCTION ★ de 08h30 à 08h45

08h30 - 08h45 Mot d'accueil et présentation du poster challenge

Nadia RAISON-PEYRON (Montpellier), Pascal JOLY (Rouen), Florence TÉTART (Rouen)

SESSION 1 - TOXIDERMIES ★ de 08h45 à 10h00

08h45 - 09h00 Hypersensibilités aux anti-épileptiques

Kathrin SCHERER (Aarau, Suisse) et Andreas BIRCHER (Bâle, Suisse)

09h00 - 09h15 Séquelles oculaires des nécrolyses épidermiques toxiques

Julie GUEUDRY (Rouen)

09h15 - 09h30 Séquelles non oculaires des nécrolyses épidermiques toxiques

Brigitte MILPIED (Bordeaux)

09h30 - 09h45 DRESS : évolution prolongée et séquelles - *Delphine STAUMONT-SALLÉ (Lille)*

09h45 - 10h00 Discussion

10h00 - 10h30 Pause, visite de l'exposition et des posters

CONFÉRENCE 1 – L'HISTOIRE DU TEST ALLERGOLOGIQUE ★ de 10h30 à 11h00

Oratrice : Annick BARBAUD (Paris)

SESSION 2 - COSMÉTIQUES ET ENVIRONNEMENT ★ de 11h00 à 12h00

11h00 - 11h20 Cosmétiques éco-friendly - *Christine LAFFORGUE (Chatenay-Malabry)*

11h20 - 11h35 Cosmétiques DIY et allergies de contact - *Anne HERMAN (Bruxelles, Belgique)*

11h35 - 11h45 Chenilles à soies urticantes : actualités et épidémiologie en France

Catherine PECQUET (Paris)

11h45 - 12h00 Discussion

SYMPOSIUM LILLY ★ de 12h00 à 13h00

13h00 - 14h00 Déjeuner

COMMUNICATIONS ORALES – SESSION 1 ★ de 14h00 à 14h20

SESSION 3 - "ALLERGIES PROFESSIONNELLES" ET "BOULANGERIE"

★ de 14h20 à 15h30

14h20 - 14h35 Recherche et innovations sur les farines de blé

Pierre Tristan FLEURY (Rouen)

14h35 - 14h50 Dermatoses professionnelles chez le boulanger et le pâtissier

Marie-Bernadette CLEENEWERCK (Lille)

14h50 - 15h05 Anaphylaxie à l'effort : n'y a-t-il que le blé ? - Jean Luc BOURRAIN (Montpellier)

15h05 - 15h20 Dermatoses professionnelles chez les artistes peintres

et les sculpteurs - Marie-Noëlle CRÉPY (Paris)

15h20 - 15h30 Discussion

15h30 - 16h00 Pause, visite de l'exposition et des posters

SESSION 4 - ALLERGÈNES DE CONTACT ★ de 16h00 à 17h00

16h00 - 16h20 Réactivité croisée et cosensibilisations : le point de vue du clinicien et le point de vue du chimiste

Nadia RAISON-PEYRON (Montpellier) et Jean-Pierre LEPOITTEVIN (Strasbourg)

16h20 - 16h35 Allergènes des adhésifs et colles chirurgicales

An GOOSSENS (Leuven, Belgique)

16h35 - 16h50 Résines époxy : un allergène pas toujours professionnel ?

Françoise GIORDANO-LABADIE (Toulouse)

16h50 - 17h00 Discussion

SYMPOSIUM NOVARTIS ★ de 17h00 à 18h00

DÎNER DU GERDA 2023 ★ 19h30



VENDREDI 29 SEPTEMBRE 2023

SESSION 5 - DERMATITE ATOPIQUE ★ de 08h30 à 09h30

08h30 - 08h45 Impact environnemental sur la fonction barrière cutanée
Audrey NOSBAUM (Lyon)

08h45 - 09h00 Comorbidités de la dermatite atopique - *Marie BAECK (Bruxelles, Belgique)*

09h00 - 09h20 Actualités dans la kératoconjonctivite atopique - *Julie GUEUDRY (Rouen)*

09h20 - 09h30 Discussion

COMMUNICATIONS ORALES – SESSION 2 ★ de 09h30 à 10h00

10h00 - 10h30 Pause, visite de l'exposition et des posters

CONFÉRENCE 2 – MICROBIOTE INTESTINAL, ATOPIE ET SES COMORBIDITÉS : OÙ EN SOMMES-NOUS ? ★ de 10h30 à 11h00

Orateur : Pierre DECHELOTTE (Rouen)

SESSION 6 - TOPOGRAPHIES ★ de 11h00 à 11h40

11h00 - 11h15 Erythèmes fessiers de l'enfant : allergique, irritatif or not ?
Dominique TENNSTEDT (Bruxelles, Belgique)

11h15 - 11h30 Chéilites : quel allergène rechercher ? - *Olivier AERTS (Anvers, Belgique)*

11h30 - 11h40 Discussion

COMMUNICATIONS ORALES – SESSION 3 ★ de 11h40 à 12h00

SYMPOSIUM SANOFI ★ de 12h00 à 13h00

13h00 - 14h00 Déjeuner

SESSION 7 - MASTOCYTES, DÉSORDRES MASTOCYTAIRES ET URTICAIRES ★ de 14h00 à 15h15

14h00 - 14h20 Quoi de neuf dans les mastocytoses ? - *Stéphane BARETE (Paris)*

14h20 - 14h40 Comment tester les patients atteints de mastocytose ? : actualités
Florence CASTELAIN (Besançon) et Fabien PELLETIER (Besançon)

14h40 - 14h50 Actualités dans les urticaires cholinergiques - *Angèle SORIA (Paris)*

14h50 - 15h00 Urticaire au froid : nouvelles recommandations - *Aurélié DU THANH (Montpellier)*

15h00 - 15h15 Discussion

POSTER CHALLENGE ★ de 15h15 à 15h30

15h30 - 16h00 Pause, visite de l'exposition et des posters

SESSION 8 - CLINIQUE ★ de 16h00 à 17h00

16h00 - 16h15 Les éruptions pustuleuses : présentations atypiques de l'allergie
Marie-Claude HOULE (Montréal, Canada)

16h15 - 16h30 Eruptions bulleuses aiguës de l'enfant : allergique or not ?
Claire BERNIER (Nantes)

16h30 - 16h45 Bulles de l'adulte - *Billal TEDBIRT (Rouen) et Pascal JOLY (Rouen)*

16h45 - 17h00 Discussion

SESSION 9 - QUOI DE NEUF EN DERMATO-ALLERGOLOGIE ? ★ de 17h00 à 17h30

17h00 - 17h20 Quoi de neuf en dermatologie allergologique de contact en 2023
Camille LELEU (Dijon) et Evelyne COLLET (Dijon)

17h20 - 17h30 Discussion

**CLÔTURE - PRIX CLAUDE BENEZRA ★ PRÉSENTATION DU GERDA 2024 À LILLE
★ de 17h30 à 18h00**



INSCRIPTION & HÉBERGEMENT

Venez vous inscrire en ligne à la prochaine édition du Cours du GERDA 2023 via notre serveur sécurisé disponible sur le site www.gerda2023.com

CETTE ANNÉE, NOUS CONTINUONS SUR LA LANCÉE DU GERDA VERT ! 

- Il n'y aura pas d'envoi du programme préliminaire par mailing papier.
- L'inscription se fera uniquement en ligne sur le serveur sécurisé.
- Les déjeuners seront payants afin d'éviter le gaspillage alimentaire.

ACCÈS
AU REPLAY
PENDANT
3 MOIS

INSCRIPTION EN PRÉSENTIEL

CATEGORIE D'INSCRIPTION	Jusqu'au 28 Juillet 2023	Du 28 Juillet au 28 septembre 2023	Sur place
INDUSTRIEL (Médecin ou autres fonctions)	875 €	875 €	875 €
MÉDECIN (Hospitalier ou installé)	400 €	480 €	550 €
CCA	200€	200€	200€
INTERNE*	50€	50€	50€
INFIRMIÈRE, SOIGNANT	200€	200€	200€
Inscription à la journée** → Jeudi 28 septembre 2023	275€	300€	300€
Inscription à la journée** → Vendredi 29 septembre 2023	275€	300€	300€
Soirée du GERDA → Jeudi 28 septembre 2023	90€	90€	90€
Livre du Cours (format papier)	25€	25€	25€
Déjeuner - Jeudi 28 septembre 2023	25€	25€	25€
Déjeuner - Vendredi 29 septembre 2023	25€	25€	25€

INSCRIPTION EN VIRTUEL

CATEGORIE D'INSCRIPTION	Jusqu'au 28 Juillet 2023	Du 28 Juillet au 28 septembre 2023	Sur place
INDUSTRIEL (Médecin ou autres fonctions)	875€	875€	875€
MÉDECIN (Hospitalier ou installé)	400€	480€	550€
CCA	200€	200€	200€
INTERNE*	50€	50€	50€
INFIRMIÈRE, SOIGNANT	200€	200€	200€

* Obligation de fournir la carte étudiant de l'année en cours

** Inscription disponible uniquement pour les participants (hors industriel / sponsors / exposants)
Tous les tarifs sont en TTC.

LES FRAIS D'INSCRIPTION EN HYBRIDE COMPRENNENT :

- L'accès sur place à toutes les sessions scientifiques du Cours
- Possibilité d'accéder à la plateforme pour visionner les conférences en direct ainsi qu'au replay (accès au replay pendant 3 mois)
- L'accès aux options interactives en ligne
- L'accès aux posters sur place et e-posters (via la plateforme dédiée)
- L'accès à l'exposition du Cours du GERDA 2023
- L'accès au livre du 44^e Cours « Progrès en Dermato-Allergologie 2022 »
- Les pauses-café du Cours

Attention : les inscriptions à la journée ne donnent droit qu'aux prestations de la journée sélectionnée. es inscriptions à la journée ne donnent droit qu'aux prestations de la journée sélectionnée.

LES FRAIS D'INSCRIPTION EN VIRTUEL COMPRENNENT :

- L'accès à toutes les sessions scientifiques du Cours en direct et en replay (accès au replay pendant 3 mois)
- L'accès aux options interactives en ligne
- L'accès aux e-posters en ligne
- L'accès au livre du 44^e Cours « Progrès en Dermato-Allergologie 2022 »
- L'accès à l'exposition virtuelle du Cours du GERDA 2023
- La consultation en ligne du livre du 44^e Cours « Progrès en Dermato-Allergologie 2023 »

PLATEFORME DIGITALE :

L'édition 2023 est sous format hybride. Depuis la plateforme digitale, vous pourrez retrouver les sessions diffusées en direct, les replays de l'ensemble des sessions pendant 3 mois, les e-posters, les symposiums des industriels en direct ou en replay, l'exposition virtuelle, les documents pédagogiques en ligne.

Accès à la plateforme digitale :
www.gerda2023.com

Pour accéder à la plateforme, vous devrez rentrer votre identifiant et mot de passe que vous recevrez par email en amont du congrès.

IMPORTANT

Déjeuners :

Les déjeuners ne sont pas inclus dans les droits d'inscription en 2023.

Les déjeuners se dérouleront au Kindarena.

L'inscription au déjeuner se fait directement sur la plateforme, ou sur place sous réserve de disponibilités.

Tarif : 25 € TTC



BADGES :

Le **badge congressiste** permet l'accès aux sessions scientifiques du Cours, à la plateforme pour visionner les conférences en direct ainsi qu'au replay (pendant 3 mois), à l'exposition des stands, aux posters sur place et e-posters, au Livre du Cours en ligne et aux pauses café et déjeuners du jeudi et vendredi.

Le **badge exposant** permet l'accès à l'exposition des stands et posters, aux déjeuners (en fonction du nombre de m² réservé). Il ne permet pas l'accès aux sessions scientifiques.

Veillez noter que votre badge ne vous sera pas remis si votre inscription est impayée. Vous pourrez effectuer le paiement sur place. De plus, nous vous informons que seuls les paiements par carte de crédit et espèces seront acceptés sur place.

N'hésitez pas à contacter le secrétariat inscription@gerda2023.com si vous n'arrivez pas à ouvrir la pièce-jointe ou si vous avez des questions.

Pour des raisons de sécurité, le port du badge nominatif qui vous sera remis est obligatoire pour accéder aux sessions et à l'exposition.

LIVRE DU COURS :

Veillez prendre note que le Livre du Cours sous format digital est inclus automatiquement dans les frais d'inscription en présentiel et en virtuel. En revanche, si vous souhaitez un exemplaire sous format papier, ce dernier vous sera proposé au cours de votre inscription (uniquement réservé pour les participants en présentiel) et sera payant. **Tarif : 25 € TTC.**

HÉBERGEMENT

Pour les réservations individuelles, les participants pourront effectuer leur réservation depuis la plateforme Revolugo, directement intégrée sur le site d'inscription :

<https://www.gerda2023.com/inscriptions-et-hebergement/hebergement/17>

Pour les groupes, veuillez contacter directement le secrétariat du Cours GERDA 2023 :

inscription@gerda2023.com

VISA

Une lettre d'invitation personnalisée à des fins de demande de visa peut être envoyée aux participants ayant une **inscription confirmée et entièrement payée**.

La lettre est destinée à aider les participants à obtenir le financement de leur voyage ou à obtenir un visa, mais **n'implique en aucune manière une quelconque aide ou participation financière de la part des organisateurs**.

En cas de refus d'une demande de visa, l'intégralité des frais d'inscription pourront être remboursés par les organisateurs à réception d'un document officiel de l'ambassade ayant refusé le visa.

Nous vous invitons par ailleurs à vérifier auprès des services des Consulats ou Ambassades de France <https://www.diplomatie.gouv.fr/en/coming-to-france> quels types de documents sont nécessaires pour demander votre visa car cela peut varier d'un pays à l'autre.

Nous vous rappelons que **la demande de visa peut prendre du temps** et vous devez initier votre demande suffisamment en amont du congrès.

CONDITIONS DE PAIEMENTS

L'association GERDA a mandaté la société MCI pour l'organisation du Cours GERDA 2023 et la perception des droits d'inscription. Nous vous rappelons que les frais bancaires et frais de change sont à votre charge.

→ Seules les EuroCard / MasterCard, Visa et American Express sont acceptées.

→ Virement bancaire - nous vous invitons à utiliser les coordonnées ci-dessous :

Titulaire : GERDA 2023 – MCI France - 25, rue Anatole France,
92532 Levallois-Perret Cedex

Agence : BNP PARIBAS – CENTRE D'AFFAIRE : LYON METROPOLE ENT (02249)
15, Rue des Cuirassiers, 69009 Lyon, France

SWIFT : BNPAFRPPXXX

Tous les paiements doivent être effectués en Euros (EUR).

Merci d'indiquer votre numéro de référence lors de chaque paiement comme ci-après (GERDA2023-I/XX). Tous les frais bancaires sont à la charge du client. Dès la fin de votre enregistrement en ligne, vous recevrez une facture correspondant à vos réservations. Cette facture tient lieu de contrat. Une fois celle-ci éditée, les conditions de paiement et d'annulation s'appliquent.

La totalité des sommes dues doivent parvenir à MCI avant le début du Congrès, soit par virement bancaire soit par carte de crédit ; si l'ensemble de vos factures n'est pas soldé, nous ne serons pas en mesure de donner les badges à vos participants.

Après le mercredi 26 août 2023, seuls les paiements par carte de crédit seront acceptés.

Pour toute modification et/ou nouvel enregistrement effectué sur site, vous devrez vous acquitter directement de la somme totale due (en espèces ou par carte de crédit).

Attention, il n'y aura pas de possibilité de basculer votre inscription au format virtuel vers une inscription en présentiel ou inversement.

Les remboursements éventuels se feront APRÈS le congrès et aucune demande de remboursement ne pourra être acceptée après le mercredi 1^{er} novembre 2023.

Attention, veuillez prendre note que si le Cours du GERDA 2023 devait se transformer en format virtuel dues à des décisions gouvernementales, aucun remboursement ne sera effectué. Les inscriptions présentiellees seront basculées automatiquement en inscriptions virtuelles.

CONDITIONS D'ANNULATION OU MODIFICATION INSCRIPTIONS

Les annulations et /ou modifications de votre inscription (y compris pour le programme social) doivent être annoncées par courriel à MCI (inscription@gerda2023.com) selon les conditions suivantes :

→ Jusqu'au vendredi 14 juillet 2023 inclus : retenue de 50% des sommes versées.

→ À partir du samedi 15 juillet 2023 : aucun remboursement.

Les changements de nom ne sont pas acceptés mais considérés comme des nouvelles inscriptions pour lesquelles un règlement sera demandé. Des frais de dossier d'un montant de 40 € TTC seront facturés pour toute modification d'inscription ou de réservation reçue après le vendredi 14 juillet 2023.

CONDITIONS D'INSCRIPTION GROUPE

Pour les inscriptions de groupe, nous vous remercions de contacter le Secrétariat du Cours : inscription@gerda2023.com

À réception de votre règlement, nous vous ferons parvenir par courriel un lien internet vous donnant un accès direct et personnalisé à notre outil de gestion de votre groupe.

- Via cet outil personnalisé, vous serez en mesure de rentrer les détails de vos participants et leur attribuer les différentes inscriptions et/ou réservations d'hôtel.
- Vous disposez de suffisamment de temps (avant le **mardi 29 août 2023**) pour finaliser votre groupe et la liste de vos participants.
- Toute modification et/ou annulation doit être communiquée par courriel à MCI pour être validée (veuillez-vous référer aux points « Modification & Annulation » ci-dessus pour les frais relatifs à ces opérations).

MODIFICATIONS DE NOM

Les changements de nom effectués **jusqu'au vendredi 22 juillet 2023** inclus ne seront pas facturés.

Après cette date, des frais de dossier d'un montant de 40 € TTC seront facturés pour toute modification d'inscription ou de réservation reçue.

CONDITIONS GÉNÉRALES

ASSURANCE, DÉSISTEMENT ET RESPONSABILITÉ :

Il est recommandé aux participants d'obtenir la couverture assurance adéquate pour leur voyage (santé, accident, rapatriement, annulation, vol) avant de partir. L'Association du GERDA et MCI ne portent aucune responsabilité en cas d'accident dû ou provoqué par les participants et personnes accompagnantes pendant ou à la suite de la Conférence ni pendant aucun des événements organisés autour de celle-ci.

L'Association du GERDA et/ou leur agent MCI et/ou ses propres agents peuvent le cas échéant, et pour toute raison indépendante de leur volonté, annuler ou modifier, sans préavis, le Congrès et/ou son contenu ou tous horaires, plans ou activités liés directement ou indirectement à ladite manifestation.

Aucune compensation ne sera accordée pour les dommages pouvant résulter de telles modifications ou annulations. En outre – et à l'exception de tout dommage intentionnel ou négligence grave de la part de l'Association du GERDA et/ou de leur agent MCI et/ou de ses propres agents – ni l'Association du GERDA, ni MCI ni ses propres agents ne seront responsables des dommages directs ou indirects, y compris les dommages immatériels, subis par les participants du fait du non-respect des clauses de ce document.

En ces circonstances, l'Association du GERDA se réserve le droit soit de retenir la totalité des frais d'inscription et de les utiliser pour un futur congrès du GERDA, soit de rembourser les frais d'inscription après avoir déduit les frais déjà encourus lors de l'organisation du congrès et qui n'ont pu être récupérés de tiers.

L'Association du GERDA se réserve le droit de modifier le programme qui n'est publié qu'à titre indicatif.

L'Association du GERDA n'est en aucun cas responsable de dommages matériels ou corporels encourus par les participants lors du Congrès. Chaque participant doit s'assurer en conséquence.

En participant au congrès, vous déchargez l'Association du GERDA, ses membres, collaborateurs, employés, directeurs et administrateurs, ainsi que MCI, de toute responsabilité relative aux éventuels dommages, pertes, dépenses ou blessures que vous pourriez subir dans le cadre de cette ou ces manifestations, y compris, dans les limites prévues par la loi, ceux causés entièrement ou en partie par les parties mentionnées ci-dessus (inclusivement mais pas exclusivement ceux dus à la négligence, à la négligence grave et à la témérité).

Cette décharge de responsabilité lie vos héritiers, exécuteurs testamentaires, fondés de pouvoir, successeurs et cessionnaires.

ÂGE MINIMUM :

L'inscription et/ou l'admission au congrès est réservée aux participants âgés de 18 ans ou plus, en raison des réglementations en vigueur en matière de santé et de sécurité. Toute inscription par une personne âgée de moins de 18 ans n'est pas autorisée et constitue une violation des présentes Conditions générales et entraînera automatiquement la perte de son inscription. Vous acceptez par la présente que les pièces d'identité doivent être fournies au personnel sur demande. En vous inscrivant au congrès ou en y entrant, vous déclarez et garanzissez que vous avez 18 ans ou plus, et que vous vous engagez à respecter l'ensemble des conditions du présent document.

FORCE MAJEURE :

L'Association du GERDA, MCI et l'hôtel se dégagent de toute responsabilité pour la non-exécution partielle ou totale du présent contrat comme résultat d'un événement fortuit, d'un acte causé par un tiers ou un cas de force majeure tels que : mesures d'urgence instaurées par le gouvernement ou les autorités locales ; actes de terrorisme, grève totale ou partielle, guerre, fermeture, inondation, incendie, causes naturelles, ou toute autre cause indépendante de la volonté de l'hôtel et qui empêcherait l'hôtel d'accueillir les clients de GERDA 2023 ou de MCI ou si, pour les mêmes raisons, la manifestation est annulée par GERDA 2023 ou MCI.

DIFFUSION PHOTOGRAPHIQUE / VIDÉOGRAPHIQUE :

Pendant le congrès, l'Association du GERDA pourra procéder à des captations photographiques, vidéographiques et sonores. Ce matériel sera utilisé dans les bulletins d'information et d'autres supports promotionnels du GERDA, sous forme imprimée, électronique ou autre, y compris le site Web. En participant à cette conférence, vous autorisez l'Association du GERDA à utiliser à des fins pédagogiques ou promotionnelles, dans ses publications (imprimés, site Web ou n'importe quel autre support), votre photographie, votre image ou des enregistrements audio/vidéo de votre personne, en totalité ou en partie, sans restriction ni limite.

L'Association du GERDA, les membres de sa direction, ses employés et toutes les personnes concernées sont déchargées de toute responsabilité liée à la captation, à la numérisation ou à la publication d'entretiens, de photographies, d'images informatiques et d'extraits audio/vidéo. Si vous ne souhaitez pas être photographié/e ou enregistré/e en vidéo, veuillez en informer les personnes chargées des captations.

INFORMATIONS GÉNÉRALES



DATES CLÉS

Ouverture du site d'inscription : **vendredi 17 février 2023**
Ouverture du site de soumission des résumés : **mercredi 08 février 2023**
Programme préliminaire : **mi-février 2023**
Clôture de la soumission des résumés : **vendredi 30 juin 2023, 23h59 CET**
Envoi des notifications aux auteurs : **mardi 25 juillet 2023**
Date limite pour bénéficier du tarif préférentiel : **vendredi 28 juillet 2023, 23h59 CET**
Pré-cours du GERDA 2023 : **mercredi 27 septembre 2023**
Cours du GERDA 2023 : **jeudi 28 et vendredi 29 septembre 2023**



LIEU DU CONGRÈS

KINDARENA
40 Rue de Lillebonne,
76000 Rouen



COMMENT S'Y RENDRE ?

Inauguré le 8 septembre 2012, le Kindarena est facilement accessible. Il est situé au cœur des quartiers Ouest de Rouen à proximité des grands axes routiers (pont Gustave-Flaubert, A150), avec un accès direct par l'autoroute A13, desservi par les lignes de transport en commun TEOR, à deux pas des Docks 76 et à 5 minutes du centre-ville de Rouen.



PAR LES TRANSPORTS EN COMMUN

Le bâtiment se trouve à proximité de la station Mont-Riboudet - Kindarena, au carrefour de toutes les lignes TEOR : T1 (Mont-Saint-Aignan-Boulingrin), T2 (Notre-Dame-de-Bondeville-Bihorel), T3 (Canteleu-Darnétal), de la ligne 26 vers Saint-Pierre-de-Varengeville et de la ligne F4 qui dessert Déville-lès-Rouen, Maromme, Notre-Dame-de-Bondeville, Le Houlme et Malaunay.



EN VOITURE

Le Kindarena est bâti à l'ouest de la rive droite de Rouen, entre l'avenue du Mont-Riboudet et la Seine, à la sortie de l'A150.



PARKINGS

Un grand nombre de places de stationnement sont disponibles à proximité du centre de conférences.

→ Parking Relais du Mont-Riboudet Kindarena

→ Parking des Docks 76



AUTRES MOYENS DE TRANSPORT

TRAIN : La Gare de Rouen se trouve à 10 minutes en voiture du Kindarena (4,5 km) ou bien à 40 minutes à pied (3,2 km).

AVION : L'aéroport Aéroport de Rouen-Vallée de Seine se trouve à 25 minutes en taxi du Kindarena.



CODE PROMO AIR FRANCE - KLM

Suite à un accord avec AIR FRANCE - KLM, vous avez la possibilité de bénéficier de tarifs préférentiels et de réserver en ligne en **cliquant ici**.

Le code événement pour effectuer vos réservations est le suivant : **39113AF**

Ce code est valable du 21/09/2023 au 06/10/2023.



ACCUEIL SUR PLACE

Le secrétariat du Cours (accueil, retrait des dossiers et inscriptions sur place) sera situé dans Le Kindarena.

→ **Mercredi** : de 13h30 à 18h00 (inscrits au pré-cours)

→ **Judi et vendredi** : de 8h00 à 18h30

Pour les préinscrits, nous vous prions de vous munir de votre e-confirmation reçue par email. Vous pourrez alors obtenir votre badge sur place, aux comptoirs prévus à cet effet. En scannant votre badge, il vous sera aussi possible de retirer votre sacoche.



DÉJEUNERS

Les déjeuners se dérouleront au Kindarena.

Les déjeuners ne sont pas inclus dans les droits d'inscription en 2023 et ils sont payants à hauteur de 25€ TTC.



SOUSSION DE RÉSUMÉS

PARTICIPEZ ACTIVEMENT AU GERDA 2023 EN SOUMETTANT UNE COMMUNICATION LIBRE POUR PRÉSENTATION AU FORMAT ORAL OU AFFICHÉ.

ENCOURAGEZ VOS ÉQUIPES ET LES JEUNES à participer à présenter leur travail !
Soumettez vos résumés sur www.gerda2023.com avant le 30 juin 2023.



SOIRÉE DU GERDA

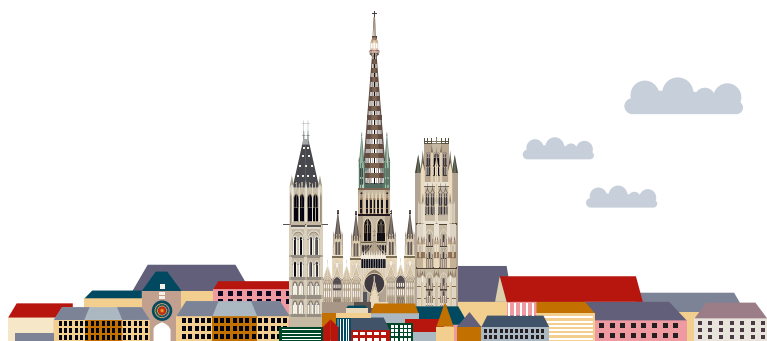
Un événement à ne pas manquer !

La soirée du GERDA 2023 se déroulera le **jeudi 28 septembre 2023** à partir de 19h30.

Le lieu de la soirée sera révélé prochainement.

Prix par personne sur inscription : **90 € TTC**

Nombre de places limité attribuées par ordre d'inscription.



REMERCIEMENTS AUX SPONSORS

à date
du 22 mars
2023

SPONSORS PLATINE

Lilly

sanofi

SPONSORS ARGENT



Pierre Fabre

STALLERGENES  GREER

CONTACTS

GERDA 2023 c/o MCI France
25 rue Anatole France – CS70139
92532 Levallois-Perret Cedex, France

Tél informations générales : + 33 (0) 1 53 85 82 51

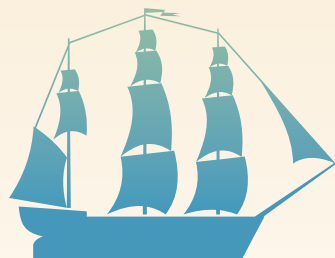
Informations générales :
info@gerda2023.com

Inscriptions & Hébergement :
inscription@gerda2023.com

Exposition & Partenariat :
partenariat@gerda2023.com

Programme & Résumé :
scientifique@gerda2023.com

Site web :
www.gerda2023.com



Rejoignez-nous
sur les réseaux sociaux
du GERDA 2023 !

